

Badanie jest prowadzone w ramach projektu pn. „Zbudowanie systemu koordynacji i monitorowania regionalnych działań na rzecz kształcenia zawodowego, szkolnictwa wyższego oraz uczenia się przez całe życie, w tym uczenia się dorosłych”, realizowanego przez Województwo Kujawsko-Pomorskie, finansowanego z Krajowego Planu Odbudowy i Zwiększania Odporności (KPO)

Liczba ludności w 2024 roku



82 435

LICZBA LUDNOŚCI POWIATU
NAKIELSKIEGO

4,15%

MIESZKAŃCÓW WOJEWÓDZTWA
KUJAWSKO-POMORSKIEGO



Mieszkańcy powiatu według płci w 2024 roku



Kobiety 41 603 50,5%



49,5% 40 832 Mężczyźni



Ludność według grup wiekowych w 2024 roku

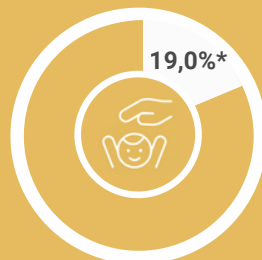
Wiek przedprodukcyjny

województwo
kujawsko-pomorskie

352 427 osób (17,8%)

powiat nakielski

15 681 osób



* procent ogólnej liczby ludności w powiecie

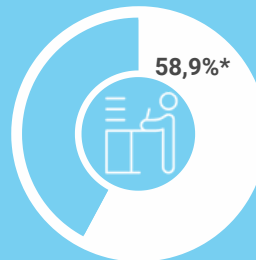
Wiek produkcyjny

województwo
kujawsko-pomorskie

1 153 093 osób (58,1%)

powiat nakielski

48 567 osób



* procent ogólnej liczby ludności w powiecie

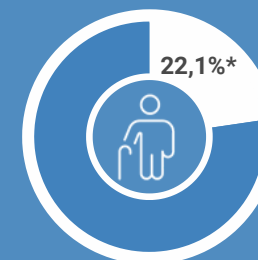
Wiek poprodukcyjny

województwo
kujawsko-pomorskie

478 959 osób (24,1%)

powiat nakielski

18 187 osób

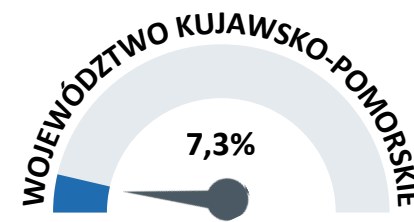
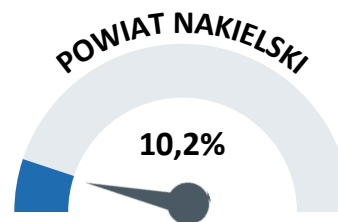


* procent ogólnej liczby ludności w powiecie

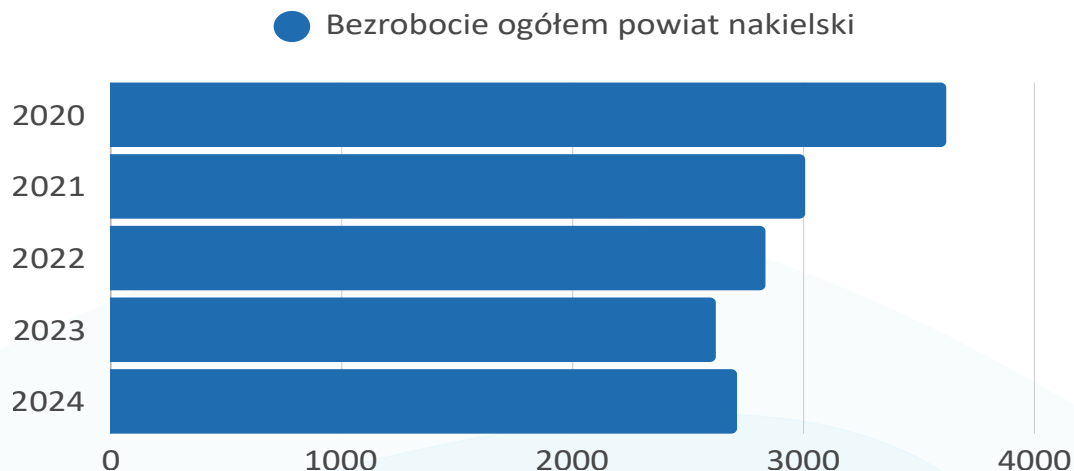
WIĘCEJ
INFORMACJI na
stronie:



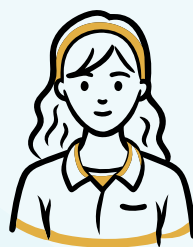
STOPA BEZROBOCIA W POWIECIE W 2024 ROKU WYNIOSŁA 10,2%, PODCZAS GDY W WOJEWÓDZTWIE UTRZYMWAŁA SIĘ NA POZIOMIE 7,3%.



Liczba bezrobotnych zarejestrowanych w powiatowym urzędzie pracy



Bezrobocie w powiecie nakielskim i województwie kujawsko - pomorskim (dane na 2024 r.)

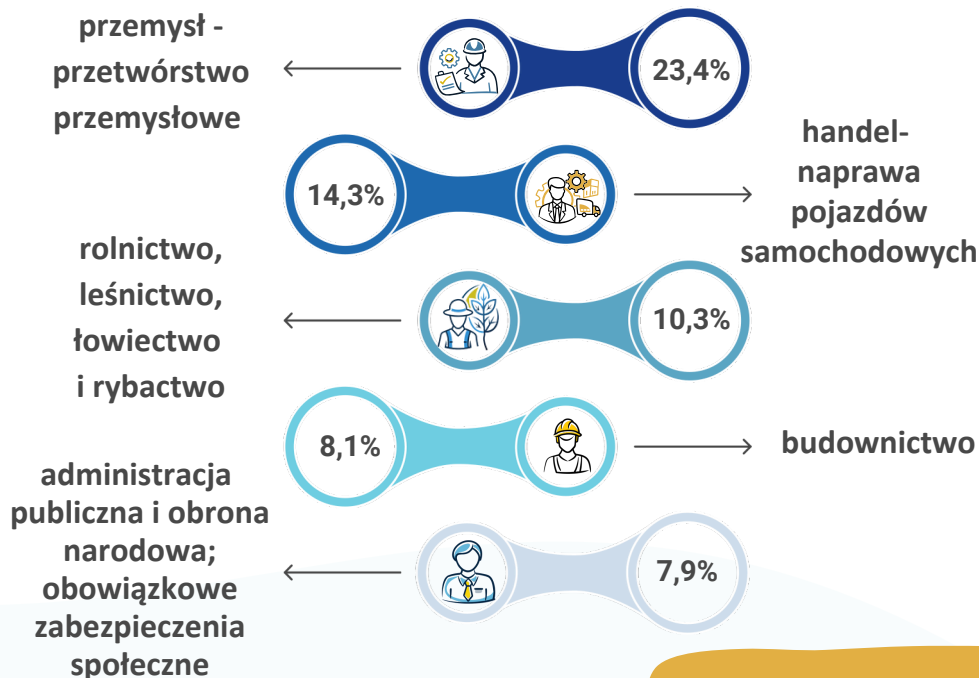


KOBIETY 58,0%
1 574 OSOBY



MĘŻCZYŹNI 42,0%
1 138 OSOBY

Udział pracujących według branż 5 największych sektorów w powiecie w 2024 roku

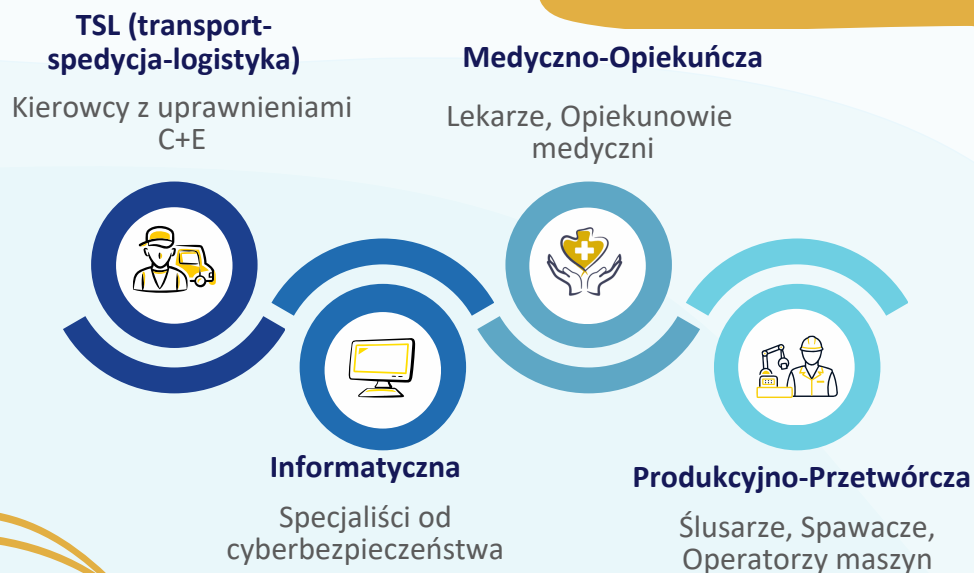


Prognoza zapotrzebowania na branże w powiecie nakielskim



Źródło: Barometr zawodów - dane roczne na 2025 rok

Wyniki badań IDI oraz metody delfickiej

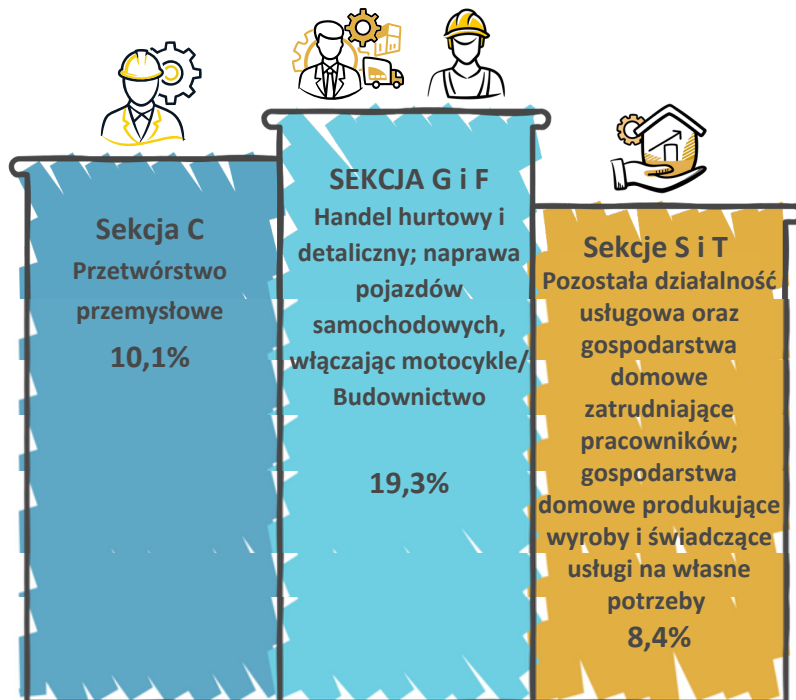


Według przeprowadzonych badań, w ciągu najbliższych 5 lat wzrośnie zapotrzebowanie na pracowników w branżach informatycznej, TSL, medyczo-opiekuńczej oraz produkcyjno-przetwórczej. Poszukiwani będą także specjaliści w sektorach przetwórstwa spożywczego, przemysłu drzewnego i budownictwa.

Najpopularniejsze kierunki kształcenia szkół ponadpodstawowych w 2023/2024



Największa liczba podmiotów według sekcji PKD w powiecie nakielskim



Strategiczne cele rozwojowe



Źródło: Strategia Rozwoju Powiatu Nakielskiego na lata 2014-2020+